

MultiModem

Intelligent GSM/GPRS modem

MultiModem är ett GSM modem för industriellt och mobilt bruk.

Enheten är försedd med en robust aluminiumkapsling som har monteringsmöjligheter för DIN-skena.

Modemet lämpar sig för applikationer som tidigare varit uppkopplade med traditionella fastnätmodem och används idag för bl.a fjärrvärme/, elmätar-avläsning samt kommunikation med div. maskiner.

Enheten kan anslutas direkt till 9-35V AC/DC, och är försedd med ett antal funktioner för maximal säkerhet och pålitlighet.

GSM

GSM-enheten kontrolleras av en microprocessor och hanterar data hastigheter mellan 300 och 115 200 Bps. Enheten kan programmeras och konfigureras via standard AT- kommandon. GSM-modulen är ett Siemens 900/1800MHz dualbandmodem, enheten kan också utrustas med en 1900 version på förfrågan.

CPU

Enheten är försedd med en microprocessor som kontrollerar kommunikationen mellan GSM-enheten och serieporten. Specialutvecklad mjukvara kan beställas.

Interface

MultiModem är försedd med en fullports RS-232 kontakt, där alla signaler är anslutna. Två st. larmgångar finns tillgängliga som genererar SMS till förvalda nummer vid påverkan.

En st. jordande utgång för aktivering av externt relä i programmerbar tid styrs via SMS.

Omstartsfunktion

Var 18:e timma gör enheten automatiskt en reset och startar om GSM- enheten för att garantera att enheten ligger online med GSM-nätet.



MultiModem i robust aluminiumkapsling

En samtalsvakt finns integrerat som gör att man kan maximera samtalslängden till ex. vis 30 minuter för att förhindra att enheten förblir i uppkopplat läge på nätet.

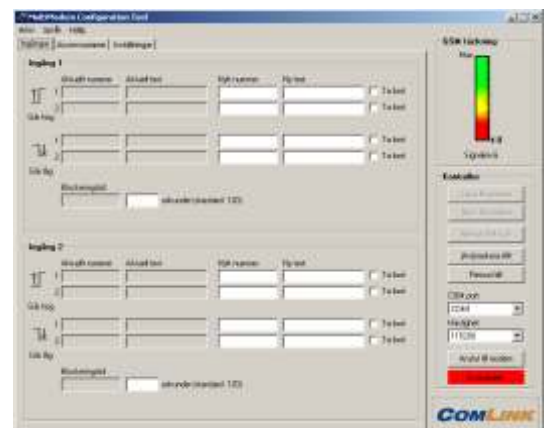
Applikationer

MultiModem lämpar sig för integrering till maskiner för seriell kommunikation eller för sändning av ex.vis SMS, enheten fungerar som ett traditionellt GSM modem försedd med div. anpassningar för att passa ett industriellt bruk och för att garantera maximal driftsäkerhet som ett normalt GSM-modem inte uppfyller.

ComLink har lång erfarenhet vad gäller installation av GSM i tuffa miljöer och har tillsammans med en rad installationsföretag optimerat enheten för enklare, snabbare och mer pålitliga installationer.

ComLink har också en specialutvecklad PC-programvara som underlättar inmätning av modem vid installation.

Kontakta gärna ComLink för ytterligare information eller för förfrågan om integrering av MultiModem till Er specifika utrustning.



Programvara för programmering och inmätning av mottagningsförhållanden



MultiModem levereras i komplett paket med antenn osv.

TEKNISK DATA

Absoluta maxvärden

Matarspänning	9-35V DC/AC
Strömförbrukning nom. @12VDC	35mA
Strömförbrukning max. @12VDC	1A
Temperaturområde förvaring:	-55 to +125 °C
Temperaturområde i drift:	-20 to +55 °C

Data överföring

Transparent överföring 300 to 115200 bit/s

GSM

Siemens GSM-modem, 900/1800MHz
ETSI GSM Phase 2+ standard

GPRS

Klass 8 alt. 10

CPU

ATMEL, www.atmel.com
CMOS 8-bit microcontroller
256 Byte Internal RAM

Minne

8 Kb EEPROM

Interface

Seriellt RS232 fullport 9-pol D-SUB Female
2 Larmingångar för utskick av SMS
1 Jordande utgång för styrning av relä

Mått

L x B x H 67 x 67 x 42mm

Vikt

140g i ALU kapsling

Infästning

Montering på DIN-skena alt. Fästörön

Medföljande Tillbehör

GSM Antenn Triband
230 V Nätaggregat
Installations & användar manual